

# Les 5 avantages stratégiques du développement d'applications cloud-native pour les assurances

« Il nous faut désormais 10 minutes pour fournir un environnement d'application. Le délai de mise sur le marché des nouvelles applications est passé de 6 à 12 mois, à quelques semaines seulement. »

**Dr Nikolas Nehmer**

Responsable de la plateforme de conteneurs de Helvetia,  
Le Groupe Helvetia<sup>1</sup>

## Introduction

Pour les assurances, comme pour de nombreux secteurs, le cloud représente une étape de la [transformation numérique](#). Elles entament leur transition vers le cloud avec différentes motivations : l'évolutivité, l'amélioration de l'expérience client, la souplesse, la réduction des coûts ou l'innovation. Toutefois, pour tirer pleinement parti de la valeur du cloud computing, elles doivent adopter de nouvelles méthodes et de nouveaux processus. Une approche de [développement d'applications cloud-native](#) permet de créer et d'exécuter des applications en utilisant une architecture basée sur les services, des microservices, des conteneurs et des interfaces de programmation d'application (API). Voici 5 avantages clés pour les assurances qui adoptent une approche cloud-native pour leur stratégie de développement d'applications et de passage au cloud.

## Les 5 avantages du développement d'applications cloud-native pour les assurances

### Rapidité

Le secteur des assurances s'est construit sur d'anciennes infrastructures technologiques. Dans la plupart des cas, il s'agit de technologies vieilles de plusieurs décennies, accumulées au fil du temps. Ces systèmes traditionnels sont restés fiables des années durant, mais ils sont lents à s'adapter et pas suffisamment flexibles face aux besoins changeants des assurés. Les assurances peuvent accélérer le développement et améliorer l'automatisation en migrant leurs applications vers une plateforme moderne, basée sur les conteneurs. Elles réduisent ainsi le temps nécessaire pour mettre de nouveaux produits et services sur le marché. Par ailleurs, en identifiant les composants des applications monolithiques remplaçables par des [microservices](#) et des API, les assurances peuvent accélérer le développement des services qui nécessitent une communication avec les applications existantes.

### Réutilisation

Les applications cloud-native tirent parti d'une infrastructure prête à l'emploi qui permet aux développeurs d'accéder aux composants en place tels que les services de mise en cache, les API, la virtualisation des données, les règles et les moteurs de workflow, et de les réutiliser. Cela réduit la complexité du processus de développement. Les développeurs peuvent ainsi se concentrer sur les subtilités de l'application plutôt que sur la création du framework commun.

### Infrastructure à la demande

Au lieu de demander à chaque équipe de créer des applications séparées qui nécessiteront une assistance informatique, les modèles de développement d'applications cloud-native favorisent l'approvisionnement à la demande qui permet aux développeurs de toute l'entreprise d'accéder à l'infrastructure dont ils ont besoin à tout moment. Une approche de développement d'applications cloud-native basée sur les [conteneurs](#) (avec une technologie d'orchestration) donne aux développeurs le niveau de contrôle, de visibilité et de libre-service qu'ils réclament, tout en offrant aux services informatiques une plateforme cohérente pour faciliter la maintenance.



facebook.com/redhatinc  
@RedHat\_France  
linkedin.com/company/red-hat

<sup>1</sup> Étude de cas Red Hat. « [Une compagnie d'assurance suisse propose des services disponibles à 99,9 %](#) », octobre 2019.

## **Intégration continue/distribution continue (CI/CD)**

Pour répondre aux demandes des assurés et des équipes de développement, les assurances ont besoin d'un moyen fiable pour mettre rapidement en production les modifications apportées au code, tout en recueillant les commentaires les concernant. Les modèles de développement d'applications cloud-native utilisent une [méthode de déploiement CI/CD](#) qui améliore la distribution des changements de code, ce qui permet d'effectuer des modifications plus fréquemment. De plus, l'approche CI/CD rationalise le déploiement des applications dans les infrastructures sélectionnées de manière fiable et cohérente, tout en automatisant les tests et l'application des règles de sécurité. Elle permet aux assurances de fournir des applications cloud-native sans nuire à la capacité d'exploitation.

## **Culture DevOps**

Pour adopter une approche cloud-native, les groupes au sein des services informatiques et des autres services doivent collaborer. Les développeurs doivent s'associer aux équipes d'exploitation informatique et aux autres services pour offrir les fonctionnalités dont l'entreprise a besoin. Dans certains cas, ce scénario représente une évolution de la culture qui s'éloigne des pratiques de développement monolithique étape par étape, au profit d'une méthode plus collaborative et plus agile. Aujourd'hui, les nouveaux outils et technologies contribuent à faire tomber les barrières que les processus monolithiques ont créés au fil du temps, et la [culture DevOps](#) s'appuie sur la collaboration.

## **Créer une entreprise basée sur le développement d'applications cloud-native**

En choisissant la bonne plateforme de développement d'applications cloud-native, les assurances accélèrent la distribution des applications, sans sacrifier la qualité. Les approches de distribution continue automatisent les tests de qualité à chaque étape du processus plutôt qu'à la fin de celui-ci.

Les assurances doivent distribuer rapidement les bonnes applications pour offrir une expérience client optimale et se faire remarquer parmi la multitude d'offres proposées aux assurés, qui ne disposent souvent que d'un temps limité. Pour y parvenir, elles peuvent améliorer la procédure de demande, accélérer et simplifier le traitement des demandes de remboursement ou proposer des services de nature différente aux assurés.

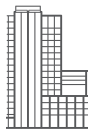
Bien que souvent fiables, les systèmes d'anciennes générations ont des cycles de production trop longs et ne sont pas assez agiles pour rester compétitifs sur le marché actuel. Le développement de logiciels cloud-native aide les assurances à réagir plus vite à l'évolution du marché en leur donnant la possibilité de remodeler rapidement les produits et de développer, distribuer et tester de nouvelles idées dans la foulée. Il est temps de changer d'approche en matière de développement et de distribution des applications, mais les vieilles habitudes ont la vie dure.

## **Red Hat fournit des outils pour aider les assurances à créer des applications cloud-native**

Les solutions [Red Hat® OpenShift® Container Platform](#) et [Red Hat Middleware](#) constituent une base d'outils et de technologies Open Source qui permettent aux développeurs de concevoir, développer, déployer et intégrer des applications cloud-native dans n'importe quelle infrastructure cloud. La plateforme de conteneurs de Red Hat permet aux assurances d'adopter une méthode DevOps pour leur transition vers le cloud, tout en fournissant la flexibilité nécessaire pour créer et exécuter des applications évolutives dans n'importe quel environnement.

## En savoir plus

Découvrez comment le développement d'applications cloud-native peut aider votre entreprise à créer de nouvelles applications, à valoriser les applications en place et à s'adapter aux meilleures pratiques modernes. Lisez notre [livre numérique](#) sur le développement d'applications cloud-native.



## À PROPOS DE RED HAT

Premier éditeur mondial de solutions logicielles Open Source pour les entreprises, Red Hat s'appuie sur une approche communautaire pour proposer des technologies Linux, de cloud hybride, de conteneur et Kubernetes fiables et performantes. Red Hat aide ses clients à intégrer des applications nouvelles et existantes, à développer des applications natives pour le cloud, à standardiser leur environnement sur son système d'exploitation leader sur le marché ainsi qu'à automatiser, sécuriser et gérer des environnements complexes. Red Hat propose également des services d'assistance, de formation et de certification primés qui lui ont valu le titre de conseiller de confiance auprès des entreprises du Fortune 500. Partenaire stratégique des prestataires de cloud, intégrateurs système, fournisseurs d'applications, clients et communautés Open Source, Red Hat aide les entreprises à se préparer à un avenir toujours plus numérique.



facebook.com/redhatinc  
@RedHat\_France  
linkedin.com/company/red-hat

**EUROPE, MOYEN-ORIENT  
ET AFRIQUE (EMEA)**  
00800 7334 2835  
europe@redhat.com

**FRANCE**  
00 33 1 4191 2323  
fr.redhat.com